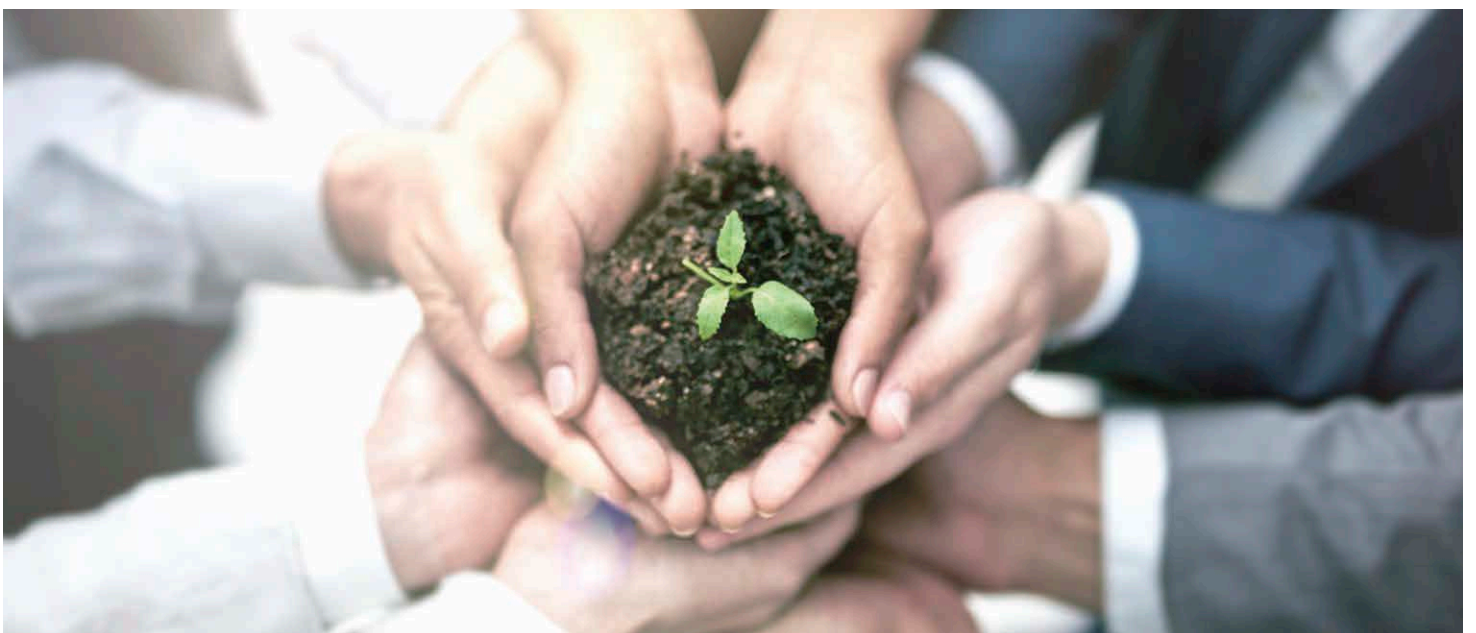


FUJIFILM
Value from Innovation



環保再生產品
A3彩色多功能影印機

ApeosPort-VI
C5571 R / C3371 R



零件再利用率達84%*

* ApeosPort-VI C5571 R、依重量計。

FUJIFILM Business Innovation提升多功能影印機（MFP）的領先業界的環保技術，包括低耗能效能和低熔著碳粉，並從使用過的設備回收再用資源，藉此做出重大的環境貢獻，對個人客戶乃至廣大社會都有所裨益。

如今，FUJIFILM Business Innovation提出一系列解決方案，旨在支援多元化工作模式，同時減少工作人員和商品的流動，從而降低工作對環境造成的衝擊。

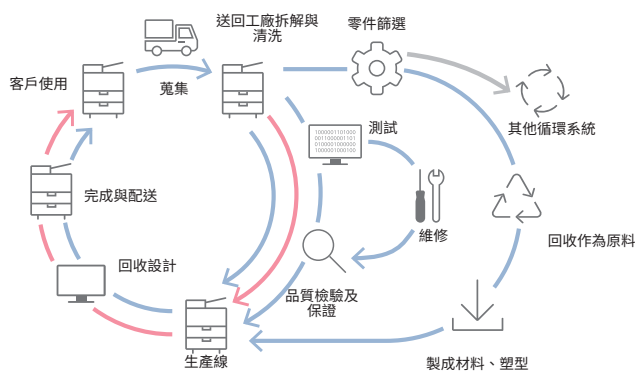
我們的資源再生歷史

FUJIFILM Business Innovation自1995年起，便制定了全公司適用的再生政策，亦稱為無限「零垃圾掩埋」政策。在該政策下，公司導入了封閉式再生循環系統，回收客戶使用的產品進行回收和再利用。

1998年，我們開始利用蒐集回來的產品製造回收塑膠（ABS樹脂），為業界首創。2008年，我們在中國蘇州開設了回收再利用工廠，以擴大我們的活動。

封閉式再生循環系統

FUJIFILM Business Innovation從產品規劃、開發、生產階段到廢棄，透過檢驗產品全生命週期建立了循環生產系統。



環保再生產品

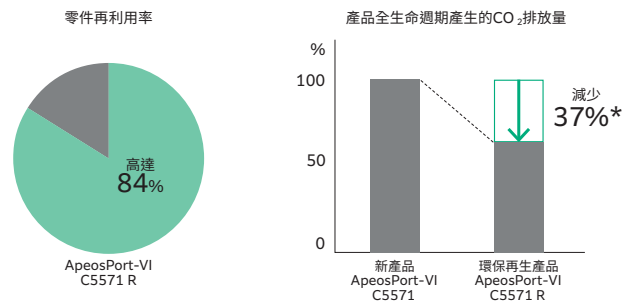
「環保再生產品」是我們對資源回收產品的專有術語，並符合我們的理念，亦即是使用產品應被視為有價值的資源，而不是廢棄物。

我們保證從客戶蒐集而來的使用產品皆符合品質標準而且可靠，並認為這些產品屬於可接受再利用的狀況。在我們邁向減碳的過程中，即使零件有輕微變色和刮痕，只要符合相關的效能和安全要求，我們都會積極採納這些零件並進行再利用。

備註：由於廢棄零件的使用方式不盡相同，因此目錄內部和外部顯示的顏色可能會有不同。

大幅減輕對環境的衝擊

- 零件再利用率達84%*1（依重量計）
- 產品全生命週期的CO₂排放量（包含製造、運送和客戶使用）減少37%*2



*1：ApeosPort-VI C5571 R。

*2：以ApeosPort-VI C5571R數據為基礎，新產品ApeosPort-VI C5571顯示為100%。

在影像畫質、效能、生產力和多樣化方面均符合嚴格的辦公室

高影像畫質更清晰銳利

小顆粒碳粉

採用 Super EA-Eco 碳粉，可產出清晰銳利的文字和線條，並呈現流暢的色階。此外可完美重現半色調效果，確保列印過程順暢，例如重現嬰兒柔嫩的肌膚，或是藍天的自然漸層變化。

推動廣告印刷

除了高影像畫質外，裝置還提供易於使用的畫質調整設定*，受到追求更高畫質使用者的青睞。這款MFP也適合廣告印刷，可列出更加精美的印刷品，而且速度更快，成本更低。

* 調整紙張對位、濃度不均調整、列印頭對準、轉印輸出調整。

高效率零廢棄處理

自動從睡眠模式喚醒

MFP內建偵測使用者的攝影機，使裝置自動從睡眠模式喚醒。即使裝置為了出色的節能表現而保持睡眠模式，也能立即喚醒操作，不會造成使用者不便。

多項裝置配置

可從MFP選擇35 ppm（面/分鐘）和55 ppm（面/分鐘）的輸出速度。採用多項裝置，不但能根據使用狀況裝設於最佳位，更可一舉實現最佳標準化操作和配置方式。



與眾不同的環保技術，不僅改善節能表現，操作便利度亦不會減損分毫

加熱組件 (IH) 熔著技術

傳統熔著裝置會一直保持在預熱狀態，以便可待機狀態中使用，這種做法自然相當耗電。FUJIFILM Business Innovation研發了IH熔著技術，可快速加熱，無需在待機或省電模式時進行預熱，不僅節省能源，也能提升便利性。

透過即時加熱IH熔著部組件，從睡眠模式快速喚醒裝置

即時加熱IH熔著部組件可在5秒內從低電力睡眠模式完全熱機，因此有助降低整體耗電量，同時不會影響使用的便利性。

LED列印頭技術

採用大量排列的LED組成光源，作為列印頭以在感光鼓上寫入影像。與雷射光柵輸出掃描器 (ROS) 相比，透過均勻的集中光線，可呈現1,200 dpi x 2,400 dpi的高影像品質。同時減少57%*的耗電量，節省空間的設計，也不會產生馬達噪音，使環境更安靜。

* 將ApeosPort-VI C3371 R與採用該技術之前的同級傳統產品進行比較。

智能省電技術

此技術可對電器化進行精細控制，根據所用的功能僅為MFP所需的零件供電，藉此節省電力並提高便利性。

Super EA-Eco碳粉

Super EA-Eco碳粉實現低溫熔著表現，相較於EA-Eco碳粉，其熔化溫度大約下降10°C，有助於降低耗電量。

Smart WelcomEyes技術

當Smart WelcomEyes技術偵測到附近有移動時，即自動將MFP從睡眠模式喚醒。這項智慧化電源管理的功能，能讓使用者縮短等待時間，更容易地使用MFP。

標準！

兼顧生產力和便利性

高速掃描大量文件

裝置搭載了自動雙面送稿機，可一次掃描雙面文件，實現每分鐘154面的高速掃描效能，一次可送最多130張紙張。

自動化多個程序，包括Z型摺頁

提供多種裝訂設備選購。要輸出包含多個A3畫作的A4文件時，可將A3紙張進行Z型摺頁，整疊裝訂和打孔，製作成A4檔案。

備註：選購。

多樣化列印提供更多變化

支援薄紙和厚紙

標準紙盤可處理52至300 gsm的紙張。除了列印信封外，這台MFP也能小批量印製促銷材料，例如POP和包裝，滿足您的各種需求。

支援列印長原稿*1

支援最高320 x 1,200 mm的長原稿*2。也適用於製作橫幅。

*1：僅受PCL驅動程式以及Adobe® PostScript® 3™驅動程式的Windows版本支援。

*2：可列印範圍為305 x 1,194 mm。



基本功能



從任何MFP列印

即使您選擇進行列印的MFP正在使用，您還是可以從網路上的另一台MFP列印。文件會儲存在MFP中，使用者可以在列印文件前檢查工作或變更列印設定，例如輸出數量。此功能可避免造成列印浪費，也能確保資料受到保障。

備註：需要選購無伺服器即需即印。

從任何MFP驗證

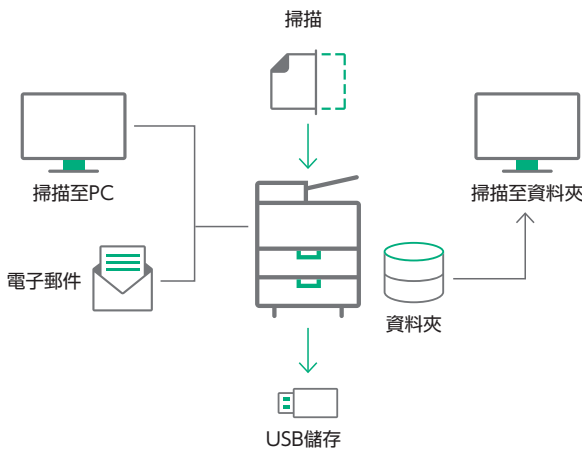
使用者驗證資訊可在無伺服器環境中的多台MFP之間共用，因此能夠從任何MFP進行驗證。由於無需專屬伺服器來連結MFP，因此有助於節省成本。

備註：需要選購無伺服器驗證。

支援多種檔案格式和操作

掃描的資料可以轉換成TIFF、JPEG、DocuWorks或PDF格式，再透過電子郵件傳送或是儲存在USB中。其他實用功能包括OCR（便於搜尋）、壓縮（有效傳輸）和密碼保護。掃描的文件也可以轉換成可編輯的Word和Excel文件，可輕鬆將紙本文件轉換成完全可編輯的電子格式。

備註：需要選購進階掃描套件。



順暢的掃描功能，方便個人使用

使用自動掃描功能就能以任何方向掃描單面和雙面文件。使用者記錄中會顯示先前用過的收件者電子郵件地址，方便進行選取，而驗證時也會自動預填收件者的電子郵件地址。

每項工作的掃描和儲存操作變得更簡單

在自動化工作流程的協助下，可快速執行定期或重複的掃描工作。只需選取文件類型，軟體就會將掃描資料轉換成文件形式，並會根據指定的命名規則建立檔案名稱，然後將文件儲存到指定位置。

備註：需要選購掃描專選。

靈活的辦公室配置選項

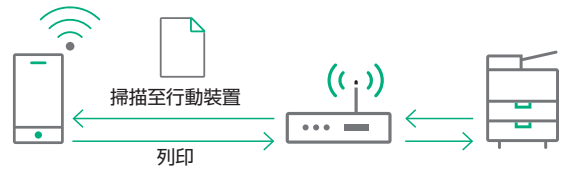
可與無線網路完全相容，並支援Print Utility、AirPrint及Mopria Print Service。無線表示提供更大的靈感性，可符合任何辦公室配置的需求，包括共享空間設置。此外，Wi-Fi Direct功能可讓訪客直接從行動裝置列印，不必透過辦公室的內部網路。

備註：需要選購無線LAN組件。



Print Utility

直接從您的行動裝置列印照片和DocuWorks/PDF文件。從MFP將掃描文件儲存到手機或平板電腦的相簿，或透過電子郵件傳送。即時與他人分享紙本文件和材料。



多樣化的傳真功能（選購）

支援大量傳輸

支援最多三線的多個傳真傳輸*，可節省空間和成本。

*需要選購傳真擴充板3/額外G3連接埠3。

減少紙張浪費

收到的傳真會儲存在內建記憶體，列印前可在控制台上預覽。

遠端檢查傳真

收到的傳真可透過電子郵件轉寄，也可以上傳到Working Folder雲端服務，然後透過智慧型手機或筆記型電腦遠端存取。

直接從電腦傳送

直接從您的電腦送出傳真。無需事先行列印文件。

傳真管控

封鎖來自不受欢迎和不明傳真號碼的傳入傳真。

自動篩選

收到的傳真可依寄件者ID或日期進行篩選，然後轉發到個別伺服器或共用資料夾，或是透過電子郵件傳送。

備註：需要選購無紙化傳真專選。

一鍵按鈕

一鍵按鈕可儲存最多70個常用的傳真、電子郵件和掃描至PC目的地。

安全性



更安全便利的驗證功能

驗證設定可防止有人未經授權使用或操作MFP。個人使用者記錄可從工作記錄中產生。可將註冊到MFP以及LDAP伺服器的使用者驗證連結到IC卡。*

*需要選購IC讀卡機。

從硬碟刪除儲存的資料

儲存在硬碟上的資料均會加密和覆寫，降低資安漏洞的風險。可以使用批次刪除，避免未經授權的第三方複印和列印硬碟上的資料，例如將MFP移出大樓期間。

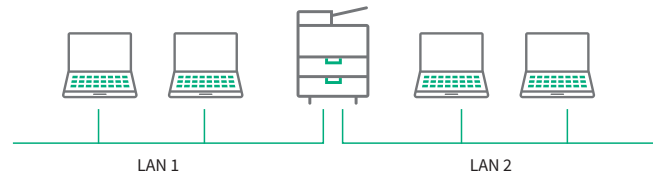
更安全、更少浪費

列印工作可儲存於硬碟中，需要驗證才能進行後續列印。這種做法可避免出現意外或未收集的列印工作問題。可修改已儲存列印工作的列印設定，例如複印數量和單/雙面等，可避免出現錯誤，並減少浪費和降低TCO。

讓兩個部門都能安全使用一台裝置

可加購選購的次要乙太網路。例如，這樣可以將MFP的列印工作分配給辦公文件和任務關鍵系統。由於網路連接埠完全獨立，因此有助於節省時間及空間，同時能提供最完善的安全性。

備註：需要選購次要乙太網路套件。



支援多樣化的工作模式解決方案



隨時隨地分享資訊

有了Working Folder和網際網路存取功能，無論何時何地都能檢視文件。

- 可順暢地與多功能影印機、DocuWorks和行動裝置連結
- 可從控制台列印Working Folder中的文件
- 掃描文件指定檔案名稱，並儲存在Working Folder。電子郵件通知將會傳送給相關使用者

透過雲端集中處理各項工作

Cloud Service Hub提供各種雲端儲存服務的單一登入存取權。

- 直接從MFP將掃描文件儲存到指定位置
- 同時搜尋多項雲端服務並列印
- 對掃描文件套用OCR以便進行搜尋

備註：與Working Folder、OneDrive、Evernote、SharePoint Online、Box、Google Drive™和Dropbox相容。第三方雲端服務供應商可能需要付費使用。

即使遠端工作，也能簡單安全地輸出資料

有了Cloud On-Demand Print，您就可以從PC或行動裝置將文件註冊到雲端伺服器，並從指定的多功能影印機列印出來。

- 可使用使用者ID和密碼安全進行操作
- 不必擔心資料遺失或遭竊
- 無需專屬驅動程式

輕鬆彙總不同位置的多台裝置

Device Log Service可讓您彙總不同位置上多台裝置內的使用紀錄。

- 以表格或圖表形式顯示操作資料
- 提升辦公室的成本意識，減少行政人員的工作負擔，有助於降低TCO

雲端就緒

預先安裝應用程式，可直接存取雲端服務進行列印和掃描。如果您的辦公室已經使用雲端服務，安裝MFP後即可立即使用相關服務。

ApeosPort-VI C5571 R / C3371 R

主要規格和功能

基本功能/複印功能

項目	C5571 R	C3371 R	
類型	落地型		
記憶體容量	4 GB (最大: 4 GB)		
儲存裝置容量*	160 GB以上 (可用空間: 128 GB)		
彩色功能	全彩		
掃描解析度	600×600 dpi		
列印解析度	1,200×2,400 dpi (高解析度照片) 600×600 dpi (文字/文字-照片/照片/地圖)		
熱機時間	[內建外掛程式功能/自訂服務開啟時*2] 36秒以下、主電源開啟的情況下少於30秒 (室溫 23°C) [內建外掛程式功能/自訂服務關閉時*2] 30秒以下、主電源開啟的情況下少於24秒 (室溫 23°C)		
原稿尺寸	最大: 紙張原稿和書籍原稿最大為297×432 mm (A3, 11×17")		
紙張大小	最大	SRA3 (320×450 mm)、12×18" (305×457 mm)、A3 [手送紙盤: 12×19" (305×483 mm)]	
	最小	A5、明信片 (100×148 mm) [手送紙盤: 89×98 mm]	
	影像留白 前端4.0 mm、後端2.0 mm、左/右2.0 mm		
紙張磅數*3	紙盤	52~300 gsm	
	手送紙盤	52~300 gsm	
首張複印出紙時間	黑白*4	4.9秒	
	彩色*5	6.7秒	
連續複印速度*6	A4 LEF / B5 LEF	黑白: 55 ppm、彩色: 55 ppm	黑白: 35 ppm、彩色: 35 ppm
	A4 / B5	黑白: 40 ppm、彩色: 40 ppm	黑白: 27 ppm、彩色: 27 ppm
	B4	黑白: 32 ppm、彩色: 32 ppm	黑白: 23 ppm、彩色: 23 ppm
	A3	黑白: 27 ppm、彩色: 27 ppm	黑白: 19 ppm、彩色: 19 ppm
紙盤容量*7	標準	500張*8×4段紙匣+手送紙盤 90張*9	
	選購	大容量紙盤(一段): 2,030張*10	
	最大	4,120張*11 (標準+大容量紙盤(一段))	
輸出承接盤容量*12	中間上方: 250張 (A4 LEF)、中間下方: 250張 (A4 LEF)		
電源	AC110 V ± 10 %、15 A、60 Hz		
最大耗電量	1.65 kW (AC110 V ± 10 %)		1.65 kW (AC110 V ± 10 %)
	睡眠模式: 0.5 W (AC110 V) 待機模式: 71 W (AC110 V)		睡眠模式: 0.5 W (AC110 V) 待機模式: 70 W (AC110 V)
尺寸	寬669×深723×高1,141 mm (不含支架腳時, 寬度為663 mm。)		
重量*13	132 kg		

- *1: 客戶可使用儲存空間需扣除系統使用空間。
*2: 出廠設定內建外掛程式功能/自訂服務開啟。如有必要可更改設定。
*3: 建議使用我們推薦的紙張。依照不同使用條件, 可能會有無法正確列印的情況。
*4: A4 LEF/黑白優先模式。
*5: A4 LEF/彩色優先模式。
*6: 單位是 ppm (面/分鐘)。調整畫質可能會導致速度下降。
*7: 80 gsm紙張。
*8: 70 gsm紙張; 600張。
*9: 70 gsm紙張; 110張。
*10: 70 gsm紙張; 2,470張。
*11: 70 gsm紙張; 4,980張。
*12: 70 gsm紙張。
*13: 不含碳粉匣重量。

列印功能

項目	內容	
類型	內建式	
列印速度*1	與基本功能/複印功能相同	
列印解析度	600×600 dpi、1,200×1,200 dpi、1,200×2,400 dpi	
頁描述語言	標準	PCL5 / PCL6
	選購	Adobe® PostScript® 3™
支援的作業系統*2	標準	[PCL驅動程式] Windows 11 (64位元)、Windows 10 (32位元 / 64位元)、 Windows Server 2022 (64位元)、Windows Server 2019 (64位元)、 Windows Server 2016 (64位元) [Mac OS X驅動程式] macOS 14 / 13 / 12 / 11 / 10.15 / 10.14
	選購	[Adobe® PostScript® 3™驅動程式] Windows 11 (64位元)、Windows 10 (32位元 / 64位元)、 Windows Server 2022 (64位元)、Windows Server 2019 (64位元)、 Windows Server 2016 (64位元) macOS 14 / 13 / 12 / 11 / 10.15 / 10.14
連線	標準 Ethernet 1000BASE-T / 100BASE-TX / 10BASE-T、USB3.0	

- *1: 調整畫質可能會導致速度下降。列印速度可能會依不同文件而減緩。
*2: 請參見我們的官方網站, 瞭解最新支援的作業系統。

掃描功能

項目	內容
類型	彩色掃描器
掃描解析度	600×600 dpi、400×400 dpi、300×300 dpi、200×200 dpi
掃描速度	等同自動雙面送稿機的掃描速度
連線	[標準] Ethernet 1000BASE-T / 100BASE-TX / 10BASE-T

自動雙面送稿機B1-PC

項目	C5571 R	C3371 R
原稿尺寸/ 紙張磅數	最大: A3、11×17" 最小: A5*1 38~128 gsm (雙面模式: 50~128 gsm)	
紙張容量*2	130張	
複印	黑白: 55 ppm (面/分鐘)	黑白: 35 ppm (面/分鐘)
	彩色: 55 ppm (面/分鐘)	彩色: 35 ppm (面/分鐘)
掃描速度*3	黑白: 80 ppm (面/分鐘)、彩色: 80 ppm (面/分鐘)	
	掃描 (單次雙面掃描時: 黑白: 154 ppm (面/分鐘)*4、彩色: 154 ppm (面/分鐘)*4) [標準原稿 (A4 LEF)、200 dpi、掃描至機密信箱]	

- *1: 非標準尺寸: 125×85 mm。
*2: 70 gsm紙張。
*3: 掃描速度會因文件類型不同而異。
*4: 關閉靜音模式時掃描速度為黑白 160 ppm (面/分鐘) / 彩色 160 ppm (面/分鐘)。該設定可配合客戶的使用而更改。

傳真功能 (選購)

項目	內容
原稿尺寸	最大: A3、11×17"、長原稿 (最長 600 mm)
輸出紙張尺寸	最大: A3、11×17" 最小: A5
傳輸時間	2秒以上、3秒以內*1
傳輸模式	ITU-T G3
可使用線路類型	公用電話線路、PBX、傳真通訊網路 (PSTN)、最大可支援3個埠*2 (G3-3 連接埠)

- *1: 以標準畫質 (8×3.85 行/mm)、高速模式 (28.8 kbps 以上: JBIG) 傳送約700字元的A4原稿。此時間係指傳輸圖像資訊的時間, 不包含通訊時間。實際通訊時間可能因原稿內容、接收設備、線路等狀況而有所不同。
*2: 最多可連接至3線。連接埠為可用於通信的線路數量。

C3裝訂檢集機 / C3騎馬裝訂檢集機 (選購)

項目	C3裝訂檢集機	C3騎馬裝訂檢集機
紙盤種類	輸出承接盤	分頁排序 / 堆疊
	裝訂檢集機承接盤	分頁排序(份數整理) / 堆疊(份數整理)
	小冊子承接盤	- / 分頁排序 / 堆疊
紙張大小	輸出承接盤	最大: 12×19" (305×483 mm)、最小: 明信片 (100×148 mm)
	裝訂檢集機承接盤	最大: 12×19" (305×483 mm)、最小: B5 LEF
	小冊子承接盤	- / 最大: 12×18" (305×457 mm) 最小: B5
紙張磅數	輸出承接盤	52~300 gsm*1
	裝訂檢集機承接盤	52~300 gsm*1
	小冊子承接盤	- / 64~220 gsm
承接盤容量*2	輸出承接盤	500張 (A4)
	裝訂檢集機承接盤	[無裝訂] A4: 3,000張、B4以上: 1,500張、 混合尺寸堆疊*3: 300張 [裝訂] A4: 200份或3,000張、B4以上: 100 份或1,500張、混合尺寸堆疊*3: 70份 或200張
	小冊子承接盤	- / [無裝訂] A4: 1,500張、B4以上: 1,500張、 混合尺寸堆疊*3: 300張 [裝訂] A4: 200份或1,500張、B4以上: 100 份或1,500張、混合尺寸堆疊*3: 70份 或200張 20份*4
裝訂針	最大裝訂頁數	50張 (90 gsm以下)
	紙張大小	最大: A3、11×17" 最小: B5 LEF
	紙張磅數	52~300 gsm
	裝訂位置	單釘、雙釘
打孔*5	打孔數	2-孔 / 4-孔打孔或2-孔 / 3-孔打孔 (美規)
	紙張大小	A3、11×17"、B4、A4*6、A4 LEF、Letter*6、Letter LEF、B5 LEF、7.25×10.5" (184×267 mm)、8×10" (203×254 mm)、 十六開 (194×267 mm)、Cover A4 (223×297 mm)、9×11" (229×279 mm)、215×315 mm、8.5×13" (216×330 mm)、 Legal、11×15" (279×381 mm)、八開 (267×388 mm)
	紙張磅數	52~200 gsm
騎馬裝訂	容量	- / 騎馬訂: 16張 (90 gsm以下)*7 單摺: 5張 (90 gsm以下)*7
	紙張大小	- / 最大: SRA3 (320×450 mm) 、12×18" (305×457 mm) 最小: B5
	紙張磅數	- / 騎馬訂: 64~220 gsm 單摺: 64~220 gsm
尺寸*8	寬730×深589×高1,056 mm 安裝摺紙模組CD1: 寬965×深726× 高1,056 mm	寬790×深589×高1,056 mm 安裝摺紙模組CD1: 寬1,025×深 726×高1,056 mm
	重量	49 kg 安裝摺紙模組CD1: 101 kg

備註: 須配備 Transport Unit H3。

*1: 根據不同使用狀況, 有可能無法正確列印文件(52~55 gsm)。

*2: 70 gsm 紙張。

*3: 大尺寸紙張堆疊於小尺寸紙張上時。

*4: 以同尺寸紙張輸出。

*5: 選購。

*6: 不適用3孔打洞器。

*7: 最大可裝訂張數依使用的紙張磅數不同而改變。根據紙張尺寸和紙張種類, 小冊子將可能無法摺頁。

*8: 不包含收納在設備主機內部的連接線。

摺紙模組CD1 (選購)

項目	內容	
工程Z型摺頁	紙張大小	A3、11×17"、B4
	紙張磅數	64~90 gsm
三摺頁	紙張大小	A4、Letter
	紙張磅數	64~90 gsm
承接盤容量*1	40張	
電源*2	AC110 V ± 10 %、0.9 A、60 Hz	
最大耗電量	100 W (AC110 V ± 10 %)	
尺寸	寬232×深726×高991 mm	
重量	53 kg	

備註: C3裝訂檢集機 / C3騎馬裝訂檢集機用選配。

*1: 70 gsm紙張。

*2: 需使用與設備不同的獨立電源。

大容量紙盤(一段) (選購)

項目	內容
紙張大小	A4 LEF、Letter LEF、B5 LEF
紙張磅數	55~216 gsm
紙盤容量/紙盤段數*1	2,030張**×1段紙匣
尺寸	寬389×深610×高380 mm
重量	29 kg

*1: 80 gsm紙張。

*2: 70 gsm紙張; 2,470張。

側承接盤 (選購)

項目	內容
承接盤容量*	100張
尺寸	寬324×深567×高228 mm

*70 gsm紙張。

備註

一旦主機的記憶體發生故障, 接收資料、保存資料、登記設定資訊等有可能會遺失。由於資料遺失引起的損害, 本公司一概不負責賠償, 請事先知悉。

多個選項



強化基本功能

複印

- 輸出色彩
- 紙張選擇
- 縮小/放大
- 稍微縮小
- 雙面/單面選擇
- 多張合1 (2張合1/4張合1/8張合1)
- 分頁/不分頁
- 單彩/雙色複印
- ID卡複印
- 混合尺寸原稿
- 原稿尺寸
- 去除底色/對比
- 頁連寫
- 邊框消除
- 影像位移
- 鏡像/正負影像反轉
- 自動影像旋轉
- 小冊子製作
- 多張合1 x 小冊子製作
- 書冊雙面
- 封面
- 海報
- 影像重複
- 重複複印
- 註解
- 浮水印 (選購)
- 工作建立
- 樣本工作
- 抽出/刪除
- 裝訂/打孔/摺頁/騎馬訂 (選購)

列印

- PCL
- Adobe® PostScript® 3™ (選購)
- Multi-Model Print Driver 2
- 機密列印
- 樣本輸出
- 延遲列印
- 資料夾列印
- 登記表格
- 多張合1
- 小冊子製作
- 多張合1 x 小冊子製作
- 海報
- 封面/襯紙
- 長原稿列印
- 信封列印
- 個人的列印
- 驗證列印
- USB列印 (選購)
- 裝訂/打孔/摺頁/騎馬訂 (選購)
- 無伺服器即需即印 (選購)

傳真 (選購)

- G3 x 最多3個連接埠 (選購)
- 網際網路傳真
- IP傳真 (SIP) (選購)
- 傳送直接傳真
- 通訊錄 (最多2,000筆)
- 廣播送信/群組送信
- 重撥/重新傳送 未送信文件
- 自動旋轉送信
- 預覽
- 雙面原稿輸送
- 解析度
- 濃度
- 原稿類型
- 混合尺寸原稿
- 發信方記錄
- 優先通訊/時間指定
- 送信封面
- 資料夾通訊
- 送信確認報表
- 通訊管理報表
- 收件人的重新輸入
- 防止廣告傳真
- 禁止直接傳真
- 接收無紙傳真
- 無紙化傳真專遞 (選購)

掃描

- 掃描 (信箱儲存) (TWAIN驅動程式/網際網路瀏覽器)
- 掃描 (PC儲存)
- 掃描 (郵件送信)
- 掃描 (URL送信)
- 掃描 (USB記憶體儲存) (選購)
- 自動掃描
- 預覽
- 輸出色彩
- 雙面原稿輸送
- 混合尺寸原稿
- 檔案格式: TIFF / JPEG / PDF*1/XDW (DocuWorks) * 2
- Microsoft Excel/Word格式 (選購)
- 每頁皆進行分割
- 文字識別 (OCR) (選購)
- 高壓縮 (高速) (選購)
- 去除底色
- 防止印出背面
- 頁連寫
- 工作流程
- 掃描專遞 (選購)

*1: 高壓縮/少數色/可搜尋的文字/ 安全性/簽名/ 快速Web檢視最佳化
*2: 高壓縮/少數色/可搜尋的文字/ 安全性/簽名

其他

- 裝置驗證
- 外部驗證
- 智慧卡驗證 (選購)
- 無伺服器驗證 (選購)
- 次要乙太網路 (選購)
- Wi-Fi支援 (選購)
- 資料的加密
- 資料覆寫
- 機密浮水印 (選購)
- 影像記錄 (選購)
- 宣告
- 工作記錄合併取出

每天密切關注多功能影印機

監控多功能影印機狀態，盡可能降低操作停機時間。

- 查看計費器
- 碳粉匣的碳粉量不足時，自動提供消耗品
- 偵測機器錯誤，及早介入修正問題

備註：您必須申請使用EP服務。(免費)

· 本產品為Fuji Xerox品牌產品之重製型號。Xerox、Xerox及其相關設計、Fuji Xerox及其相關設計為Xerox Corporation在日本和/或其他國家的註冊商標或商標。
· 選購設備必須與重製Fuji Xerox品牌型號一起購買及安裝。您無法在之後再購買或安裝選購設備。

fujifilm.com/fbhc

FUJIFILM

富士膠片商業創新香港有限公司

香港九龍觀塘巧明街98號The Millennity 第1座27樓
電話：+852 2513 2888 傳真：+852 2560 6433

客戶專線

香港 電話：+852 2513 2513 傳真：+852 2513 2518
澳門 電話：+853 2855 8008 傳真：+853 2857 4996
電郵：shm-fbhc-csc@fujifilm.com

FUJIFILM BI Hong Kong



富士膠片及富士膠片標誌之註冊商標或商標均屬於富士膠片集團所擁有。


供應機種可能依國家/地區而有所不同。詳情請向銷售代表洽詢。

保留因技術改進而更改本冊所述之內容、機器外觀和規格參數且不再另行通知的權利。

嚴禁複製 請注意法律禁止以下複製行為：國內或海外銀行所發行的紙幣與硬幣；政府發行證券以及國家、地方債券。未使用的郵票與明信片。法律規定的證照戳章。亦禁止複製任何具版權的作品（文學作品、音樂作品、畫作、雕刻作品、地圖、電影作品、攝影作品等），上述複製行為僅允許作個人使用、家用或於特定範圍使用。

商標 FUJIFILM 與 FUJIFILM LOGO 為 FUJIFILM Corporation 的註冊商標或商標。ApeosPort、Smart WelcomEyes、DocuWorks、Working Folder、Cloud Service Hub 與 Cloud On-Demand Print 為 FUJIFILM Business Innovation Corp. 的註冊商標或商標。

Microsoft、Active Directory、Azure、Microsoft Entra、Microsoft Edge、Excel、OneDrive、PowerPoint、SharePoint、Microsoft Teams、Windows 及 Windows Server 是美國 Microsoft Corporation 在美國及其他國家/地區的註冊商標或商標。Apple、Mac、macOS、OS X、AirPrint 及 AirPrint 商標是 Apple Inc. 在美國和其他國家的註冊商標。Adobe、Adobe 商標、PostScript 和 PostScript 商標是 Adobe 在美國和/或其他國家的註冊商標或商標。Mopria、Mopria 的標誌以及 Mopria Alliance 字樣和標誌是 Mopria Alliance, Inc. 在美國及其他國家註冊和/或非註冊之商標和服務標章。QR 代碼為 DENSO WAVE INCORPORATED 的註冊商標。本冊所述之全部產品名稱及公司名稱皆為其所屬公司之商標或註冊商標。

**使用安全須知**

使用本產品前，請先詳細閱讀《說明手冊》中正確操作機器的方法。請使用手冊所示的充足電力與電壓。請務必裝設接地線，避免故障或短路時發生觸電危險。

以上所有內容均屬正確，並以 2021 年 4 月之記錄為準。